

# L'Unione Europea e la sfida climatica: cosa dice la scienza, cosa fa la politica

*Giacomo Grassi*

*European Commission, Joint Research Centre, Ispra (VA)*

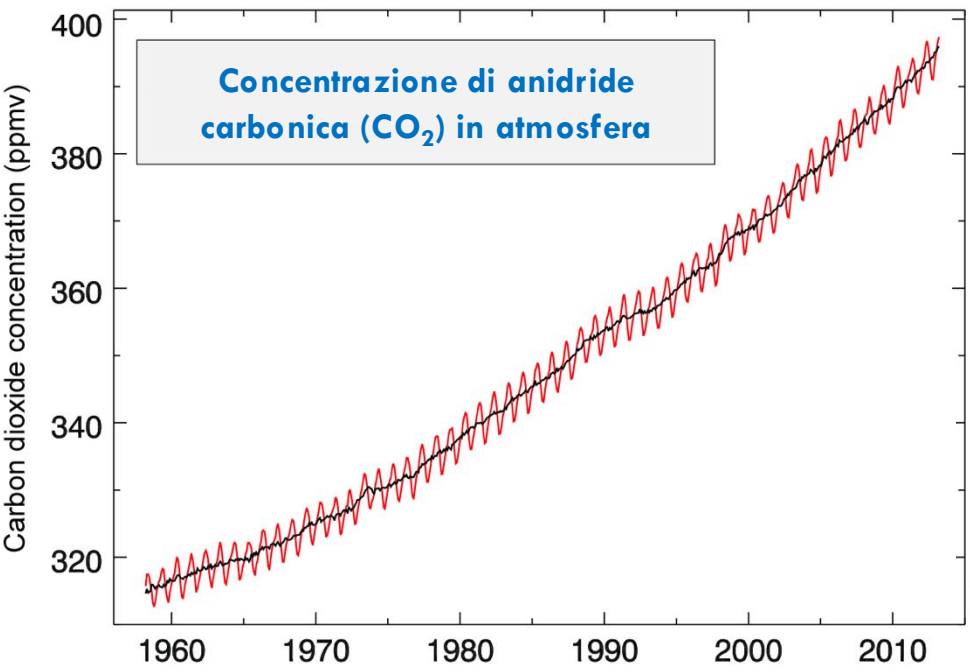
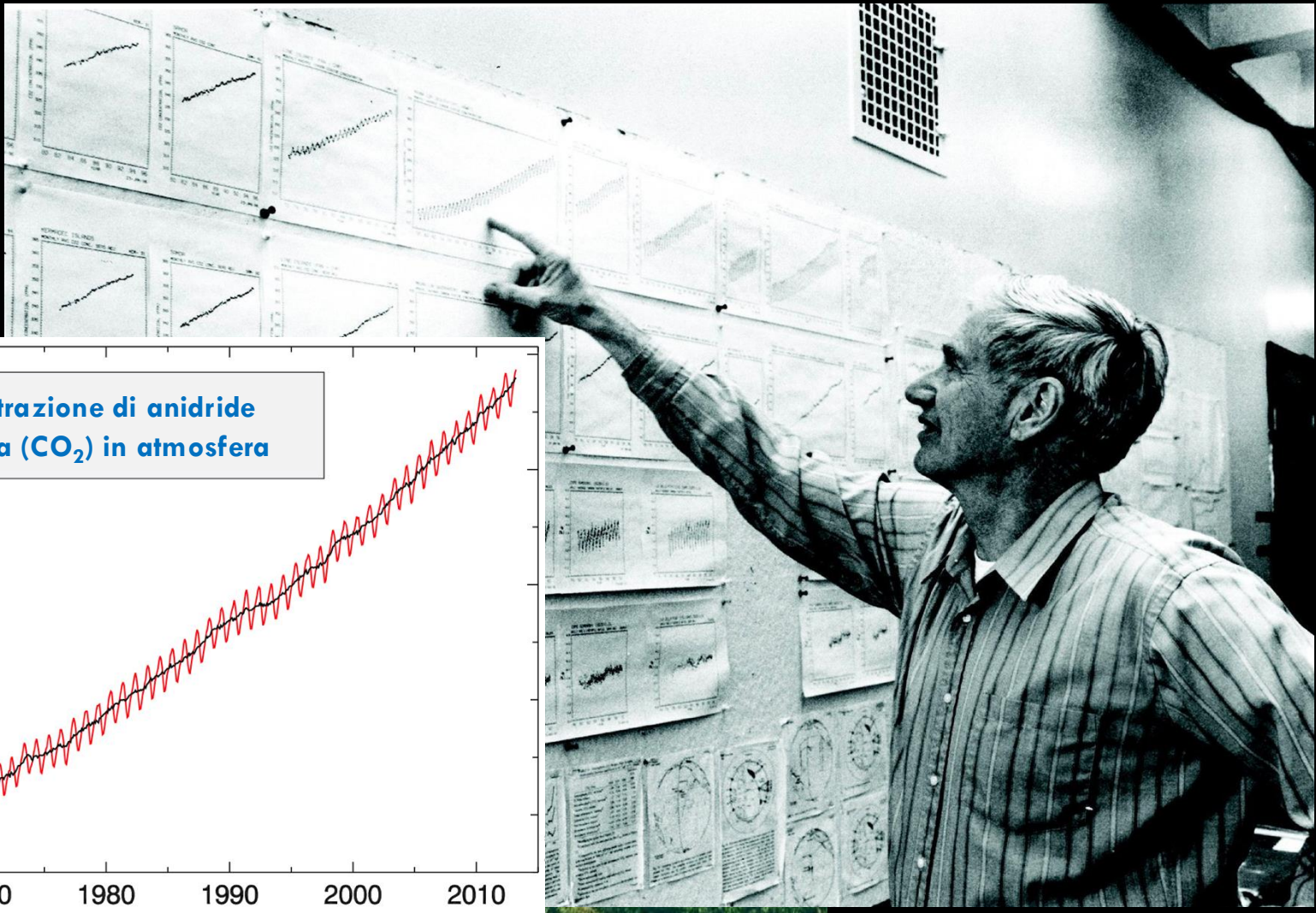
*IPCC Task Force Bureau*

*Europe Direct – Università di Siena, Maggio 2026*

# Sommario

- **Il clima cambia:** cosa dice la scienza
- **Cambiamo il clima:** cosa fa la politica
  - A livello globale: Accordo di Parigi
  - In Europa: il Green Deal

*Cosa dice la scienza*



# Chi sintetizza le conoscenze sui cambiamenti climatici?



The Intergovernmental Panel on Climate Change \_\_\_\_\_

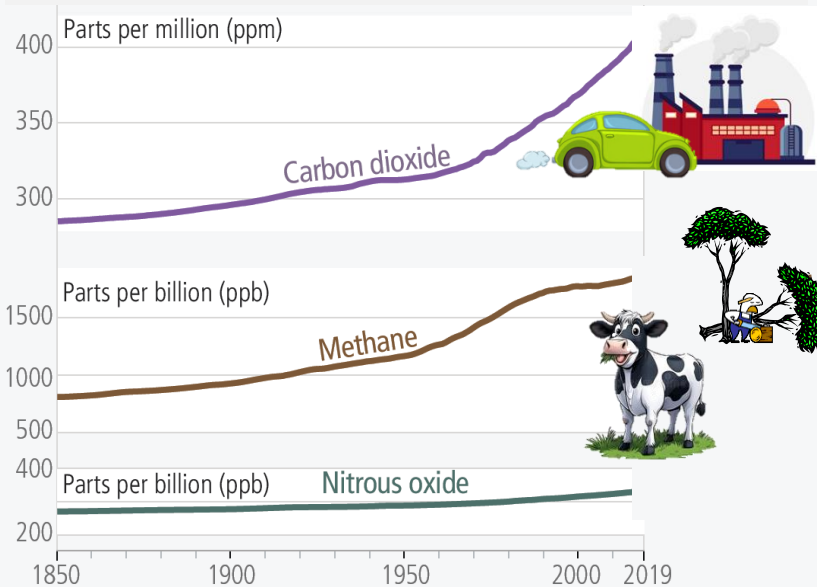
Il **Gruppo intergovernativo sui cambiamenti climatici (IPCC)** è un organismo delle Nazioni Unite che valuta periodicamente la letteratura scientifica sul clima che cambia.

I risultati sono inclusi in rapporti che vengono esaminati da *migliaia di esperti*.

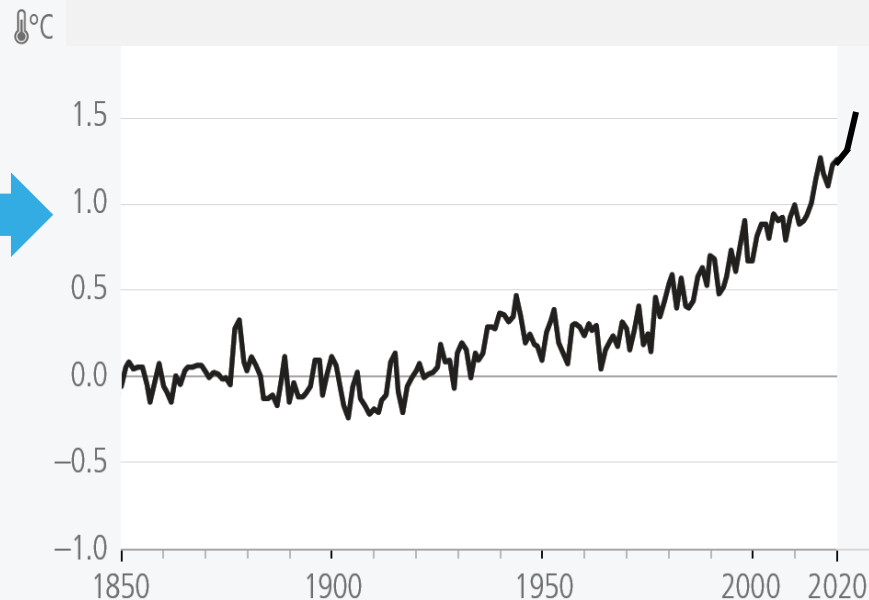
Le sintesi di questi rapporti sono approvate da *tutti* governi.

“Il clima si sta riscaldando a un ritmo senza precedenti negli ultimi 2000 anni, ed è *inequivocabilmente* causato dalle attività umane” (IPCC AR6)

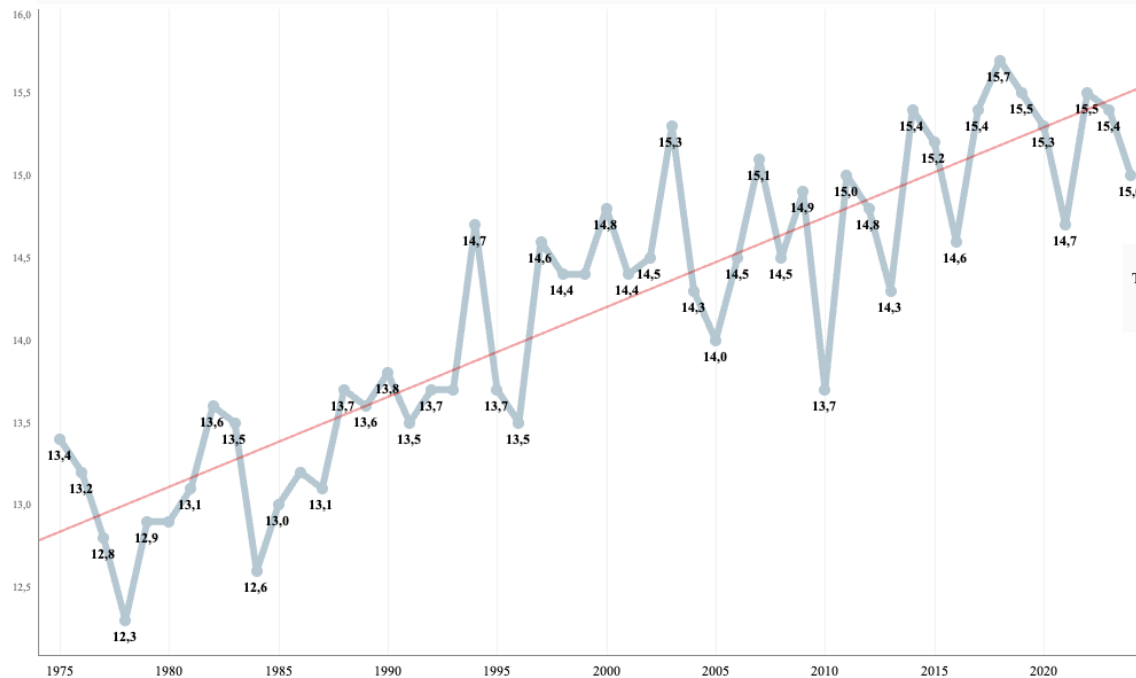
### Concentrazioni di gas ad effetto serra



### Temperatura globale (rispetto a 1850-1900)

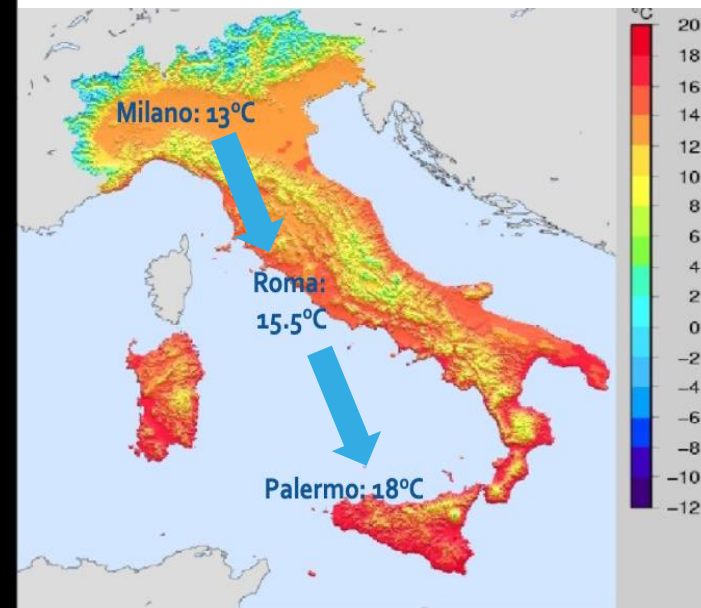


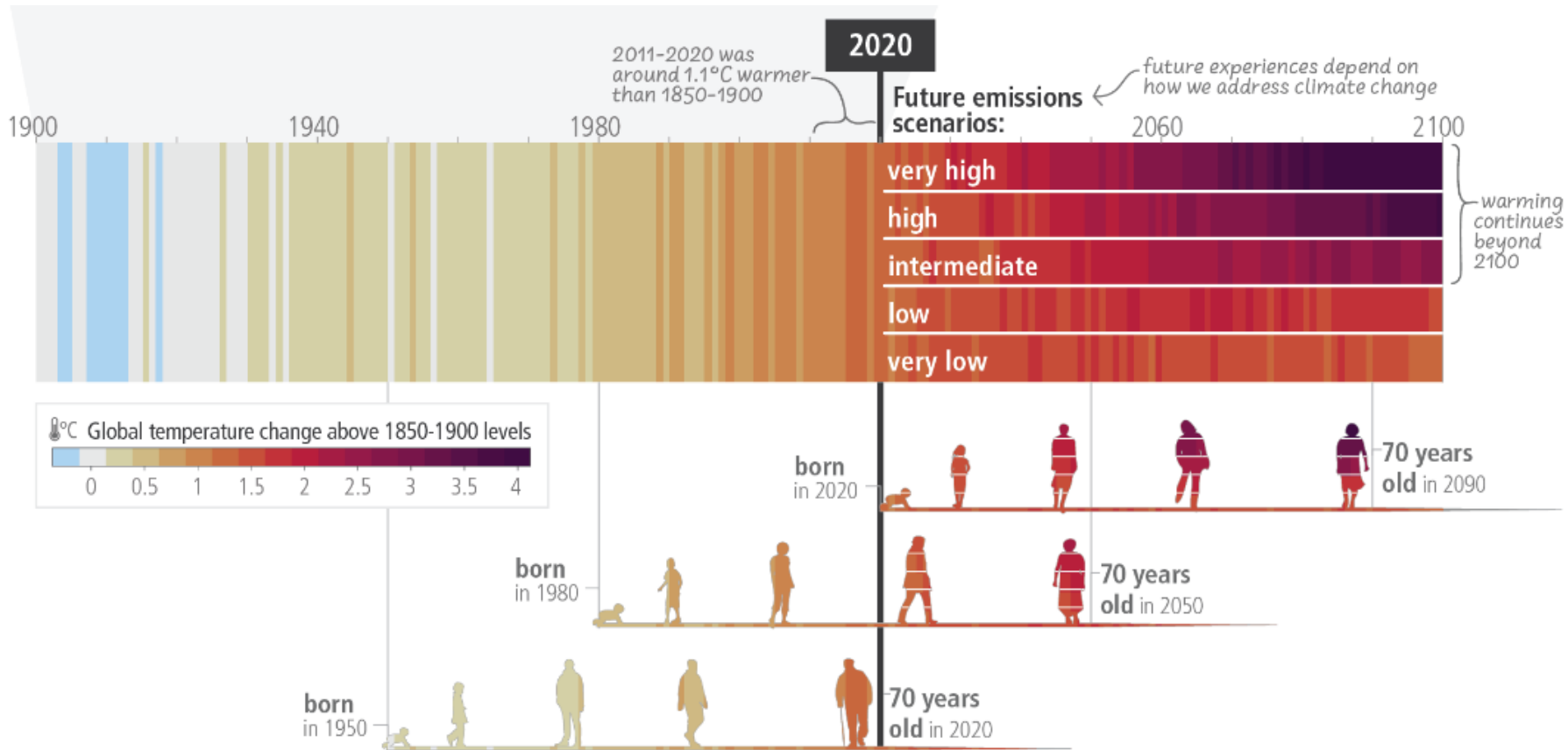
+2,7 variazione termica tra il 1975 e il 2024



- Indicatore climatico che rappresenta il valore medio delle temperature registrate in una città durante tutto l'anno.
- La linea rossa rappresenta la tendenza

## Temperature medie annue in Italia







## Mitigazione → cause (scala globale)

Ridurre i combustibili fossili, aumentare fonti di energia pulita,  
aumentare l'efficienza energetica,  
ridurre la deforestazione, aumentare il carbonio nelle foreste



## Adattamento → conseguenze (scala locale)

Es., diversa pianificazione dell'uso del territorio, prevenzione idrogeologica, delocalizzazione degli insediamenti e della produzione agricola, gestione di nuove malattie, rafforzamento del monitoraggio, sistemi di allarme e salvataggio, assicurazioni, selvicoltura urbana, ecc.

