

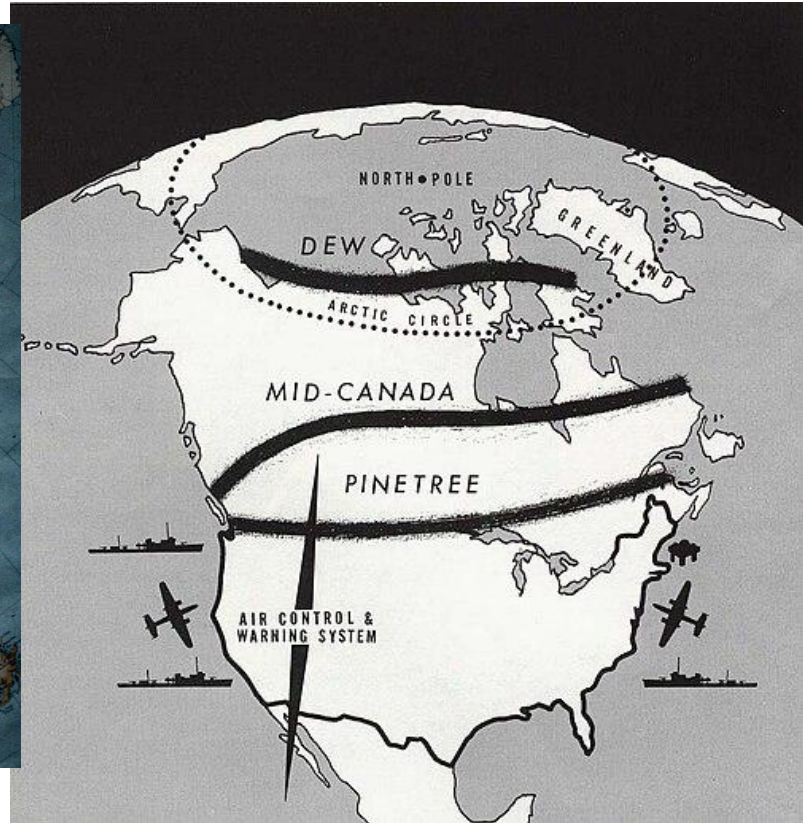
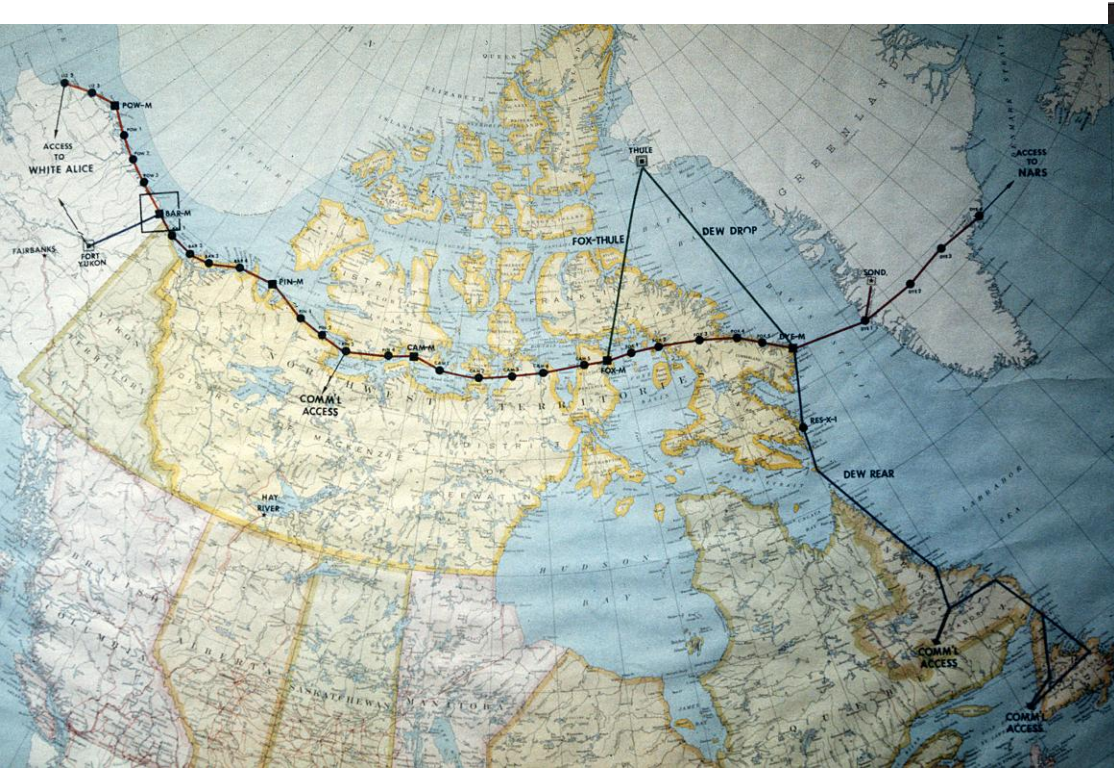


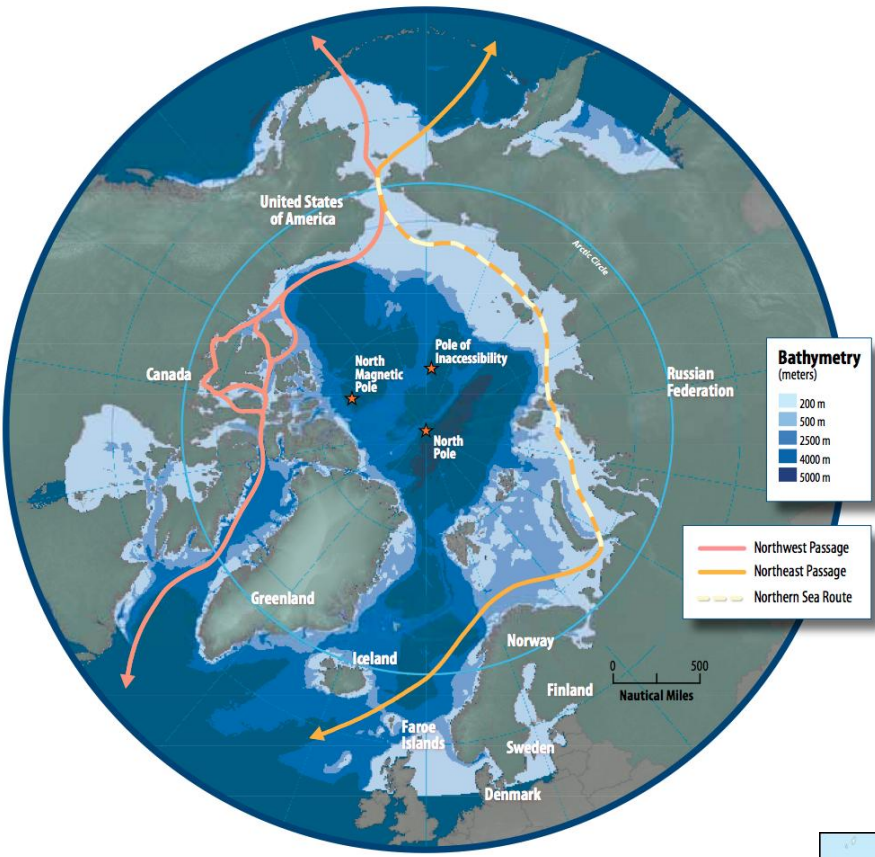
Image from Wikipedia and Central Intelligence Agency under Wikipedia Creative Commons license

Greenland-Iceland-United Kingdom (GIUK) Gap



Note: Names and international boundaries are shown as they appeared in 1983.





Secondo un report dell'Arctic Council del 2024 il traffico navale nell'Artico è aumentato del 37% nell'ultimo decennio. Si tratta di una via più corta di circa il 40% rispetto al Canale di Suez per i viaggi tra Europa e Asia.





UNIVERSITÀ
DI SIENA
1240



Terre rare: circa il 60% è estratto in Cina che, peraltro, ne processa il 90%.

Cina che nel 2018 ha adottato lo status di Near Arctic State includendo la nuova strategia artica nella Nuova Via della Seta.

Per il periodo 2021-2027 l'UE ha stanziato circa 225milioni di euro per la Groenlandia investendo in istruzione, formazione, estrazione delle risorse e sviluppo tecnologico e delle tecnologie verdi.



UNIVERSITÀ
DI SIENA
1240

Con meno di cento miglia di strade sull'intera isola e una significativa resistenza locale all'attività mineraria, **la Groenlandia non dispone né delle infrastrutture di base né del consenso sociale** necessari per operazioni minerarie su larga scala o, quantomeno, lo rende più difficoltoso.

Elementi delle terre rare (REE): si stima che la Groenlandia possieda circa **36 milioni di tonnellate di terre rare, sebbene solo 1,5 milioni di tonnellate siano attualmente considerate riserve provate ed economicamente sfruttabili.**

La Groenlandia si colloca generalmente **all'ottavo posto a livello mondiale per riserve, risultando tra i maggiori detentori di REE non sfruttate**; con ulteriori esplorazioni e studi di fattibilità, si potrebbe dimostrare che possiede le seconde riserve più grandi al mondo dopo la Cina.

Uranio: la Groenlandia possiede uno dei più grandi giacimenti di uranio al mondo; **rame, grafite, gallio, tungsteno, zinco, oro, argento e ferro.** È inoltre ricca di vari **metalli speciali** con applicazioni ad alta tecnologia e nel settore della difesa, tra cui platino, molibdeno, tantalio e vanadio.

Sull'intera isola sono **attive solo due miniere:** Nalanuq (una miniera d'oro) e White Mountain (una miniera di anortosite).